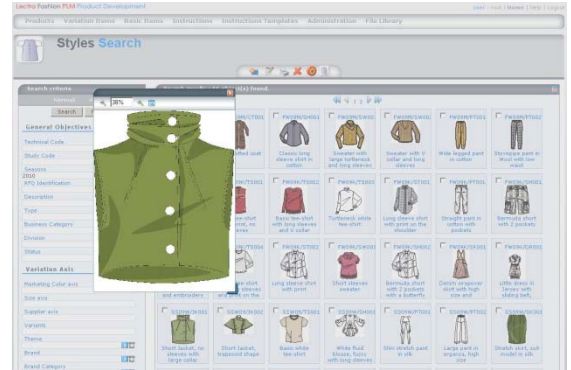


## Lectra accentue son avance avec la nouvelle version de Lectra Fashion PLM, seule solution conçue pour le secteur de la mode

**Paris, le 8 janvier 2009** – Lectra, numéro un mondial des solutions technologiques intégrées pour les industries utilisatrices de matériaux souples — textiles, cuir, tissus industriels et composites —, annonce une nouvelle version de sa solution PLM. Lectra Fashion PLM V1R5 s'enrichit aujourd'hui de nouvelles fonctions avancées pour la gestion des processus de développement des collections apportant aux équipes de direction un contrôle accru sur la performance. Parallèlement, cette nouvelle version présente une série d'améliorations destinées aux collaborateurs pour plus de simplicité et de confort d'utilisation dans la gestion des activités de développement.



### Lectra Fashion PLM : La solution la plus complète et performante dédiée au secteur de la mode

Capitalisant sur ses 35 années d'expérience du monde de la mode dans un contexte international, Lectra est l'unique acteur du marché à pouvoir proposer une offre de technologies et de services parfaitement adaptée aux besoins de cette industrie.

L'étendue et le contenu spécialisé de Lectra Fashion PLM en font aujourd'hui une solution inégalée sur son marché. Véritable accélérateur de performance pour les professionnels de la mode, Lectra Fashion PLM facilite à la fois la gestion des processus métiers, l'exécution des tâches et le travail collaboratif tout au long du cycle de vie du produit — depuis les premières idées du designer jusqu'au produit fini prêt à la commercialisation.

Lectra Fashion PLM offre un véritable environnement collaboratif pour la création, le développement, la fabrication de tous les produits de mode (vêtement, chaussure, accessoire) et la gestion optimale des collections. Elle est la seule solution de PLM associant des applications dédiées à la gestion des processus — Line Planning, gestion de la création et du développement produit, sourcing stratégique, gestion du workflow — à ses applications métiers leader sur le marché pour la création (Kaledo), le modélisme (Modaris et PGS), le prototypage physique et virtuel en 3D (Modaris 3D Fit) et le placement (Diamino et MGS).

Pour accompagner efficacement la mise en œuvre de projets PLM, Lectra dispose — dans toutes ses filiales présentes à travers le monde —, de plus de 100 consultants et chefs de projets maîtrisant parfaitement les métiers et les problématiques du secteur de la mode. Chaque projet est mené en adaptant Lectra Fashion PLM aux spécificités de chaque client dans un programme de mise en place structuré et rigoureux qui tient compte des contraintes spécifiques liées aux cycles de gestion des collections.

Cette expertise métier et la méthodologie de gestion de projet conçue pour l'univers de la mode, contribuent, non seulement, au respect des délais de déploiement, mais aussi et surtout à un accompagnement optimal des équipes dans la conduite du changement qu'impose nécessairement la mise en place d'une telle solution stratégique et collaborative dans l'entreprise.

## Une gestion plus performante du développement des collections, pour un time-to-market réduit et une meilleure rentabilité



Lectra Fashion PLM V1R5 introduit des innovations majeures dans le Workflow Management pour renforcer le contrôle des équipes managériales sur le développement des collections et leur pouvoir de décision. L'objectif est de réduire le délai de mise sur le marché, dans un contexte où les collections se multiplient. Spécialement conçues pour les industriels de la mode, ces nouveautés concernent le management des collections et des produits et le management des ressources.

Lectra Fashion PLM V1R5 révolutionne le management de collection et des produits. D'une part, Lectra lance une nouvelle manière de gérer les escalades : les alertes sont traitées en fonction du degré de priorité des produits, groupes de produits ou collections auxquels elles se rapportent. Cette innovation offre au manager une vision macroscopique et hiérarchisée des risques et lui permet de prendre la meilleure décision quant au développement et au contenu des collections. D'autre part, une gestion des calendriers innovante permet de visualiser en permanence et de mieux administrer le développement produit. Désormais, les responsables des collections peuvent prendre des mesures correctives en déplaçant simplement les « jalons clés » en fonction de l'avancement réel des activités. Le suivi des produits est assuré en temps réel, avec un système de mises à jour intelligent, qui recalcule à la moindre modification les deadlines ultérieures impactées.

Lectra Fashion PLM V1R5 innove également en matière de management des ressources et permet une allocation optimale des charges de travail. Les ressources sont réparties en fonction du temps réellement disponible, afin d'identifier et d'éviter les éventuels goulots d'étranglement. Cette nouvelle version évolutive et intelligente de Lectra Fashion PLM offre aussi la possibilité inédite d'analyser les performances de chaque activité, afin d'optimiser les futurs plannings de développement des collections.

Dédié aux problématiques spécifiques de la mode, fruit de l'expertise reconnue de Lectra, fort d'un Workflow Management fluide et rapide, Lectra Fashion PLM V1R5 représente un véritable actif pour les professionnels du secteur.

### Encore plus ergonomique et efficiente, cette version séduira les équipes de développement produit

La nouvelle version de Lectra Fashion PLM répond très exactement aux besoins du développement produit en proposant des fonctionnalités puissantes et dédiées à la mode, ainsi qu'une ergonomie remarquable.

Trois nouvelles fonctionnalités méritent notamment d'être signalées. Une nouvelle gestion des règles de gradation facilite d'abord la réalisation des tableaux de mesure. Lectra Fashion PLM V1R5 propose ensuite un set enrichi de modèles de rapports pour les dossiers techniques, le suivi de l'avancement des produits, les essayages, les couleurs,... Lectra propose enfin une recherche affinée, qui permet de retrouver un article unique (SKU).

Par ailleurs, l'ergonomie de Lectra Fashion PLM V1R5 procure un confort d'utilisation inégalé, qui permet d'accroître la productivité. Une « To Do List » d'accès facile et de validation aisée permet de résumer et de hiérarchiser les tâches en cours. La saisie et le traitement des données sont simplifiés et le moteur de recherche interne permet de retrouver des articles de manière fine, rapide et facile.

Grâce à l'adaptation de Lectra Fashion PLM V1R5 au marché de la mode et à son confort d'utilisation, le travail de développement produit est accéléré et sa productivité accrue. Avec cette solution collaborative et puissante, Lectra aide ses clients à atteindre une performance sans précédent.

### À propos de Lectra

Lectra est numéro un mondial des solutions technologiques intégrées pour automatiser, rationaliser et accélérer les processus de conception, de développement et de fabrication des produits des industries utilisatrices de matériaux souples. Lectra développe les logiciels et les systèmes de découpe automatique les plus avancés et propose des services associés, spécifiques à un ensemble de grands marchés dont la mode (habillement, accessoires, chaussure), l'automobile (sièges et intérieurs automobiles, airbags), l'ameublement, ainsi qu'à un large éventail d'autres industries telles que l'aéronautique, l'industrie nautique, le secteur de l'énergie éolienne et les équipements de protection des personnes. Avec un effectif de 1550 personnes, Lectra accompagne 20 000 clients dans plus de 100 pays et réalise un chiffre d'affaires de €217 millions en 2007. Lectra est cotée sur Euronext Paris.

Pour de plus amples informations, visitez notre site [www.lectra.com](http://www.lectra.com)