

# URMI GROUP



CUSTOMER STORY

LECTRA®

# O URMI GROUP OTIMIZA O CONSUMO DE TECIDOS E MELHORA A PRODUTIVIDADE COM UMA SALA DE CORTE AUTOMATIZADA

Um dos líderes na fabricação de confecções de Bangladesh mantém seu compromisso com melhoria utilizando as soluções Modaris, Flex Offer e Vector.



## Desafio

O Urmi Group produz *roupas de ginástica*, pijamas e roupas formais para algumas das maiores marcas do mundo. No entanto, os processos manuais de modelagem, encaixe e corte tornavam mais difícil atender a demanda.

## Solução

Para ajudar o Urmi Group a vencer os desafios de produtividade, qualidade e consumo de material, a Lectra recomendou suas soluções automatizadas de modelagem (Modaris), encaixe (Flex Offer) e corte de tecidos (VectorFashion).

## Soluções Lectra

**MODARIS**

**FLEX OFFER**

by LECTRA

**VECTOR**

## Resultados

O Group tem agora uma sala de corte automatizada que oferece uma combinação pioneira de soluções de modelagem, encaixe e corte de tecidos. A combinação dessas três soluções permite à empresa produzir a uma velocidade otimizada, obter economias significativas de material, minimizar o desperdício e acelerar o tempo de entrega aos clientes.

# 01

## UM LÍDER NO SETOR DE FABRICAÇÃO DE PEÇAS DE VESTUÁRIO EM BANGLADESH

O Urmi Group era uma empresa familiar, estabelecida em 1984, com 50 máquinas de costura. Hoje, ele se transformou em um grupo corporativo de quatro fábricas, empregando mais de 11.000 pessoas e produzindo 160.000 peças de vestuário diariamente. Agora, ele é **um dos líderes na fabricação de confecções de Bangladesh**. Além da fabricação, essa organização multifacetada oferece a seus clientes serviços têxteis, de estamparia, bordado e entrega.

**160.000**

PEÇAS DE ROUPAS POR DIA

A disposição do Urmi Group em adaptar-se a condições de mercado em constante mudança é um atrativo para clientes como Puma, Marks & Spencer, Decathlon e Uniqlo. A implementação de tecnologia de ponta, como, por exemplo, etiquetas RFID, entre outras, reflete o compromisso da empresa **em aumentar a versatilidade, melhorar a qualidade e acelerar a entrega**.



# 02

## FALTA DE PRODUTIVIDADE, VISIBILIDADE E EFICIÊNCIA COM UM PROCESSO MANUAL

No momento em que as marcas exigem entregas mais rápidas para lançar tendências no mercado, **o Urmi precisa aumentar a velocidade, precisão e eficiência em cada etapa do processo.** No entanto, o processo anterior da empresa tornava mais difícil acompanhar os prazos mais apertados.

A modelagem manual era lenta, consumia muito tempo e exigia muito trabalho até ser concluída. Além disso, o software de modelagem que a empresa utilizava era lento e ineficiente. Visibilidade também era uma preocupação. Como o encaixe dependia da habilidade dos funcionários, era difícil monitorar o consumo e determinar se tinha sido utilizado o encaixe mais eficiente. Um processo de corte manual dificultava chegar ao nível de produtividade necessário para acompanhar os prazos. Além disso, a qualidade era uma preocupação quando se tratava de cortes manuais de tecidos em malha.



# 03

## INOVAÇÃO E EXPERIÊNCIA: AS BASES DE UMA FORTE RELAÇÃO

A Lectra sugeriu suas soluções automatizadas de modelagem, encaixe e corte de tecidos, Modaris, Flex Offer e VectorFashion, respectivamente.

O Modaris, pacote de software CAD da Lectra específico para o setor de moda, tem todas as ferramentas necessárias para as etapas de criação, **graduação e preparação de um molde para produção**.

A Flex Offer, uma solução de encaixe automatizado baseada na nuvem, permite que os fabricantes reduzam os gastos com tecido por meio de um **poderoso processamento automático na nuvem** para aumentar a precisão em consumo de material.

E, finalmente, a VectorFashion, **a solução de corte automatizado de tecidos** da Lectra, compatível com a Indústria 4.0, fornece a precisão e a velocidade necessárias para melhorar a produtividade e a qualidade.



*“O Urmi Group e a Lectra têm construído uma relação sólida nos últimos 15 anos. Nossa confiança na Lectra tem como base o compromisso da Lectra com inovação contínua. A força dessa relação e a experiência com as soluções da Lectra são os motivos pelos quais a equipe administrativa do Urmi Group procurou a Lectra para ajudar a enfrentar seus desafios.”*

**Asif Ashraf,**  
Diretor executivo do Urmi Group

# 04

## DA MODELAGEM AO CORTE: AS SINERGIAS DE UM PROCESSO AUTOMATIZADO E COMPLETO

O Urmi Group ficou bastante entusiasmado com os resultados obtidos com o uso das soluções da Lectra.

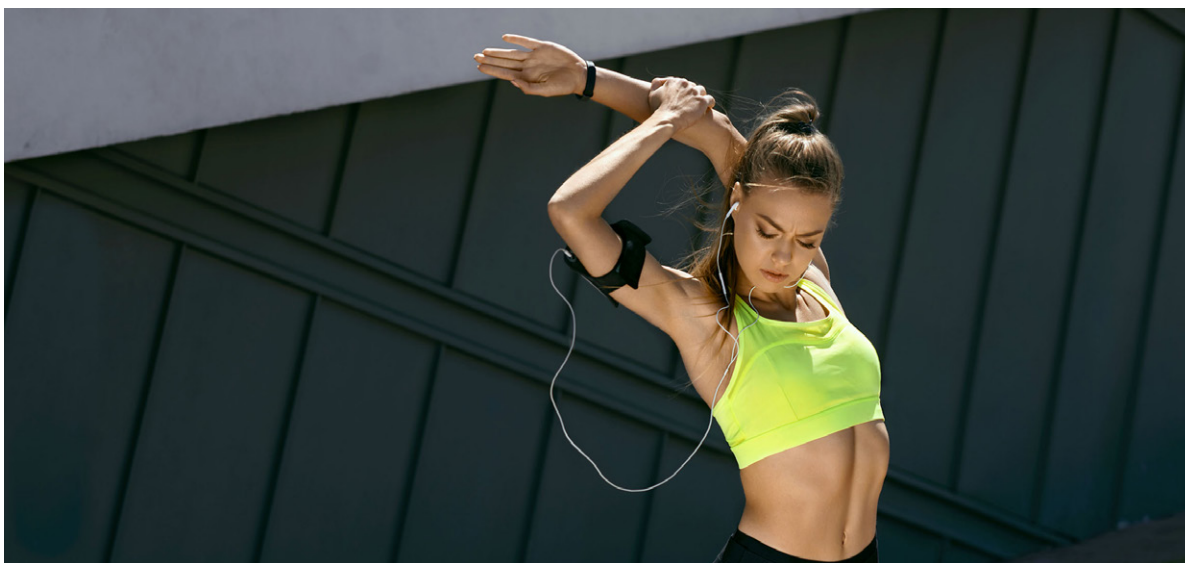
A automatização do processo de modelagem com o Modaris permite ao grupo **criar e aperfeiçoar moldes com menos interações.**

O Flex Offer possibilita que a empresa avalie com rapidez e eficiência as necessidades em relação a tecidos e gerencie o fluxo de processamento dos marcadores. Como resultado, a equipe administrativa tem condições agora de **monitorar e melhorar o consumo de tecidos e a eficiência.** Além disso, um processo automatizado de encaixe reduz a dependência do grupo em relação ao nível de habilidade dos funcionários.

O **corte de ultraprecisão e alta velocidade em todos os tipos de tecido (inclusive malhas)** proporcionado pela solução Vector permitiu ao Urmi Group melhorar a produtividade e a qualidade.

**Com a sinergia das três soluções, a empresa conseguiu reduzir o consumo de tecidos e aumentar a produtividade ao longo do processo de produção.**





*“Nós também escolhemos a Lectra por seus amplos serviços de suporte. As sessões de treinamento realizadas pela Lectra garantiram que os funcionários, desde operadores de solução até a gerência superior, recebessem as informações importantes. A experiência e a orientação da Lectra nos ajudam a estar adaptados e alinhados com os padrões da Indústria 4.0 em todos os níveis da organização.”*

**Asif Ashraf,**  
Diretor executivo do Urmi Group

### **SOBRE** **FLEX OFFER**

by LECTRA

Esta solução de encaixe automatizada e baseada na nuvem atende às necessidades de processamento de marcadores exclusivos dos fornecedores de peças de vestuário em relação a custo, aquisição e produção. Ela oferece a flexibilidade de equilibrar diferentes ciclos de produção, a habilidade de gerenciar com eficiência os picos inesperados e a certeza de que você protegerá suas margens operacionais.

**SAIBA MAIS**

### **SOBRE** **VECTOR**

Em conformidade com a Indústria 4.0, nossas mais vendidas máquinas de corte Vector podem ser usadas para todos os modelos de fabricação e tipos de tecido (renda, jeans, lã, malha ou tecidos para calçados), para ajudá-lo a produzir com a eficiência e a velocidade ideais. Independentemente do volume da produção, você ainda pode obter excelência operacional e custos mínimos por peça de corte.

**SAIBA MAIS**